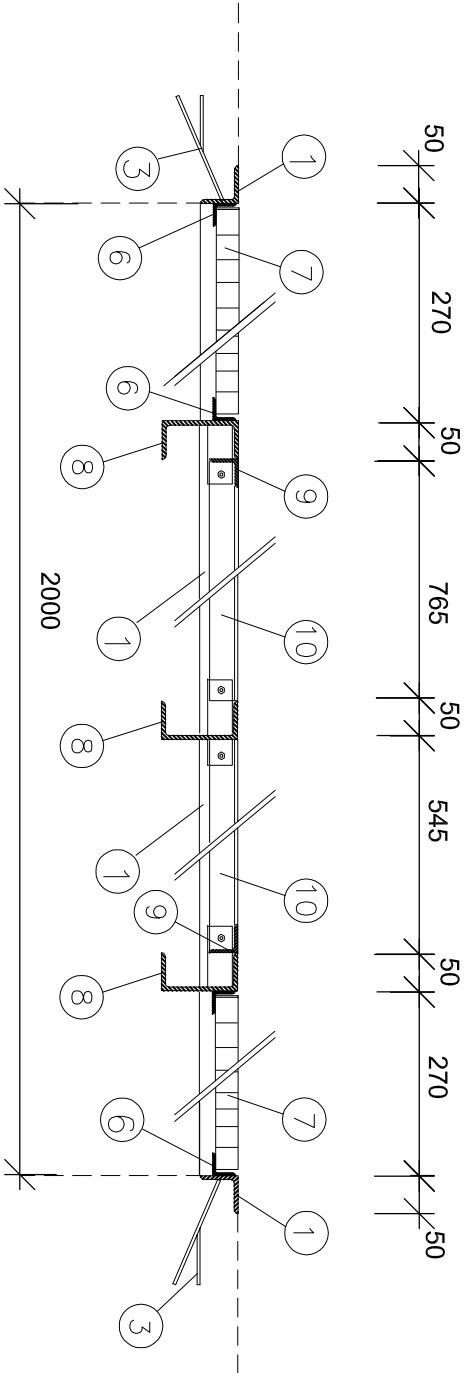


ŘEZ I—I M 1:10



2
Z

VÝPIS MATERIÁLU

Pol.	Název	Ks	Prof.	Rozměry v mm		Délka celkem m	Hmotnost	
				Šířka	tl. / délka jed.		kg/m	celková
1	Lenovací úhelník	1	L	50x50	5	7,40	3,77	27,9
2	Lenovací pássek	1	P	20	6	7,40	0,94	7,0
3	Kotevní pássek	14	P	30	4	150	2,10	0,94
4	Žebrovaný plech	1	PL			1,90m ²	45,00	85,5
5	Výztuhy	2	P	40	5	700+450	1,15	1,57
6	Úhelník	4	L	30x30	3	600	2,40	1,36
7	Podlahový rošt	2	rošt	270	30	600	0,33m ²	21,50
8	Nosník	3	U	100		1750	5,25	10,60
9	Úhelník	2	L	40x40	4	600	1,20	2,42
10	Úhelník	2	L	40x40	4	760+540	1,30	2,42
Svary a spojovací materiál 5%								9,6
Hmotnost 1 ks celkem kg								206,0

OCELOVÉ PLECHY BUDOU PO CELÉM SVÉM OBVODU PŘÍŠROUBOVÁNY K PEVNÉMU RÁMU. BUDOU POUŽITY ZAPUŠTĚNÉ ŠROUBY M8 CHYTANÉ DO VYŘEZANÝCH ZAVITÍ, NEBO PŘIVARENÝCH MATIC. PŘEDNÍ ÚHELNÍKY © JSOU ODNÍMATELNÉ.

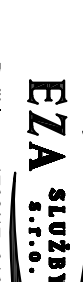
UPOZORNĚNÍ

KANÁLOVÝ POKLOP SE MUSÍ PŘED JEHO VÝROBOU ZAMĚŘIT NA STAVBĚ UVEDENÉ ROZMĚRY JSOU POUZE ORIENTAČNÍ NENÍ K DISPOZICI DOKUMENTACE STAVAJÍCÍHO STAVU NEBYLO MOŽNÉ PROVÉZT ZAMĚŘENÍ – TECHNOLOGIE BYLA POD PROUDEM

POZNÁMKA

V POKLOPECH JSOU PRO SNAŽŠÍ MANIPULACI PROVRTÁNY OTVORY Ø20mm

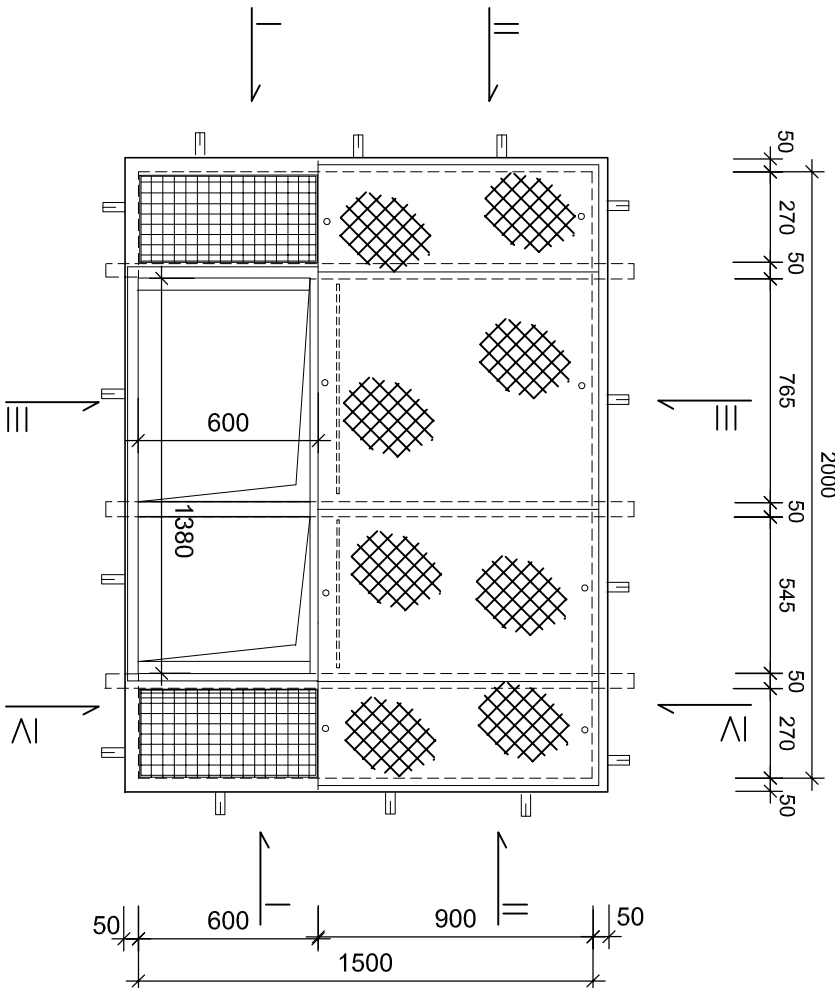
ZODPOV. PROJEKTANT: AUTORIZOVANÝ TECHNIK: VYPRACOVAL: KRESLIL:			
ING. VLADIMÍR JOKL		JINDŘICH ČERVINKA	JINDŘICH ČERVINKA
MÍSTO STAVBY: BRNO, TŘ. GENERÁLA PIKY		KRAJ: JIHOVYŠSKÝ	
INVESTOR, STAVEBNÍK: MENDELOVA UNIVERZITA V BRNĚ			
STAVBA: BRNO, TŘ. GENERÁLA PIKY			
OTS 697, KAB. VN, ROZV. VN			
OBJEKT: SO 01 - TS 22/0,4kV, OTS č.697 TRAFO+ROZVODNA NN			
ČÁST: STAVEBNÍ ČÁST			
OBSAH VÝKRESU:			
OCELOVÝ POKLOP 21Z			
MĚŘÍTKO: 1:10, 1:20			
ČÍSLO VÝKRESU: F2.7			

PROJEKČNÍ KANCELÁŘ:	
	
Puškinova 1762/17, 616 00 Brno	

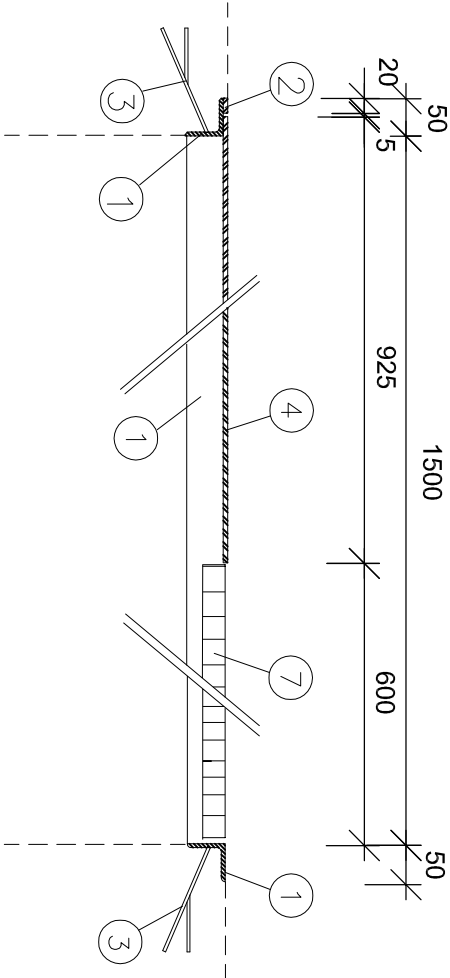
2
Z

PŮDORYS

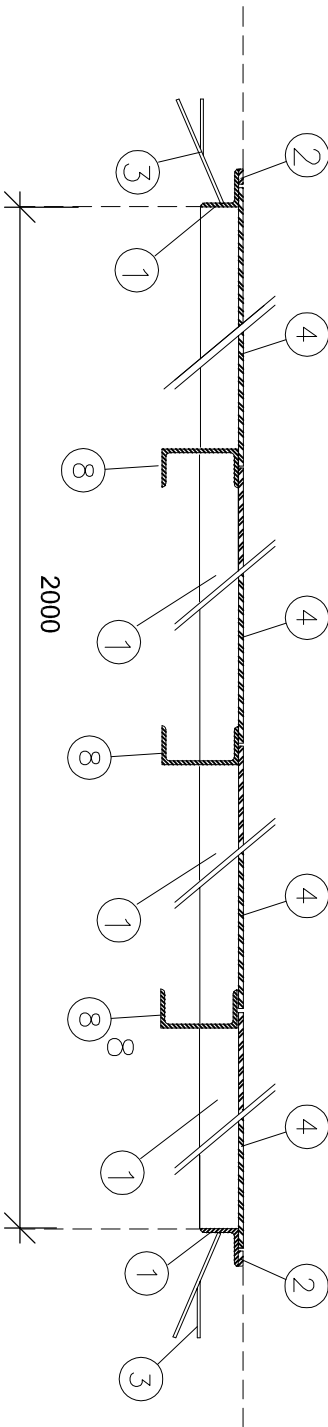
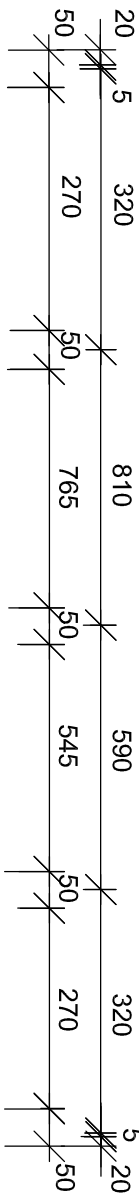
M 1:25



ŘEZ IV–IV M 1:10



ŘEZ II–II M 1:10



ŘEZ III–III M 1:10

